

Flussi Turistici in Piemonte 2016

Consuntivo e andamento negli ultimi 10 anni

Osservatorio Turistico Regionale

Torino, 5 aprile 2017

INTERNATIONAL TOURIST ARRIVALS 2016



WORLD: 1,235 MILLION



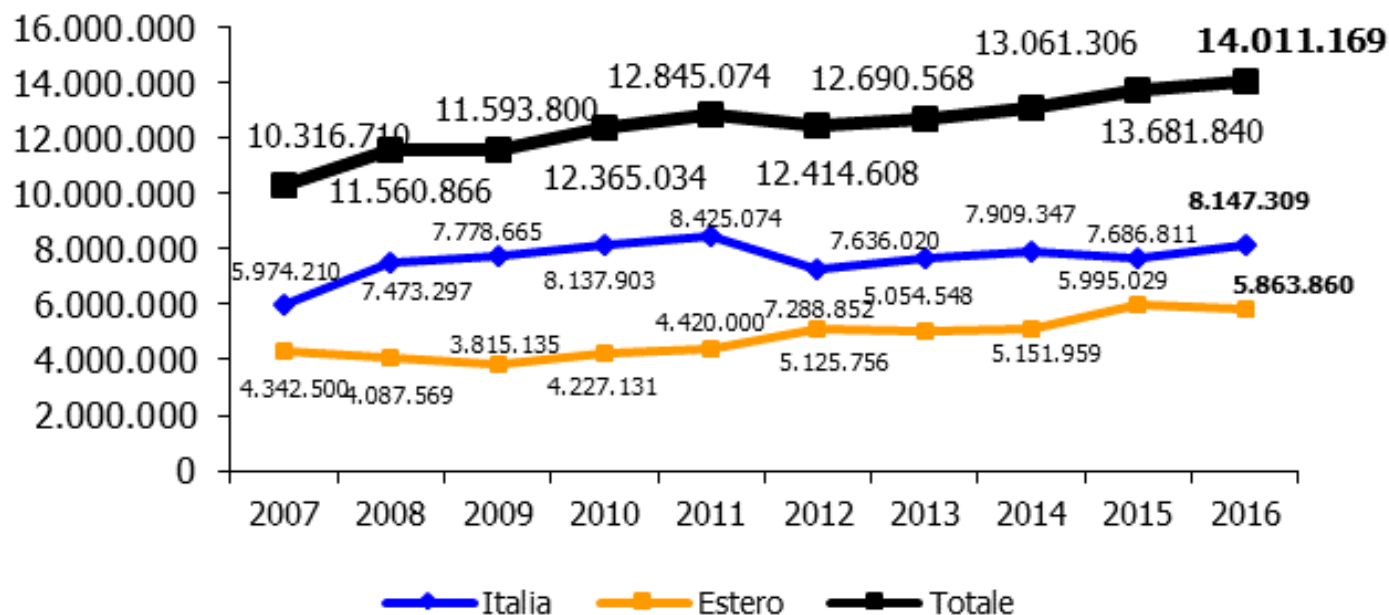
Superati i **14milioni** di pernottamenti

Presenze in crescita: **+2,41%**

2016 vs 2007: **+35,81%**

2016 vs 2015: **+2,41%**

Trend Presenze 2007 - 2016

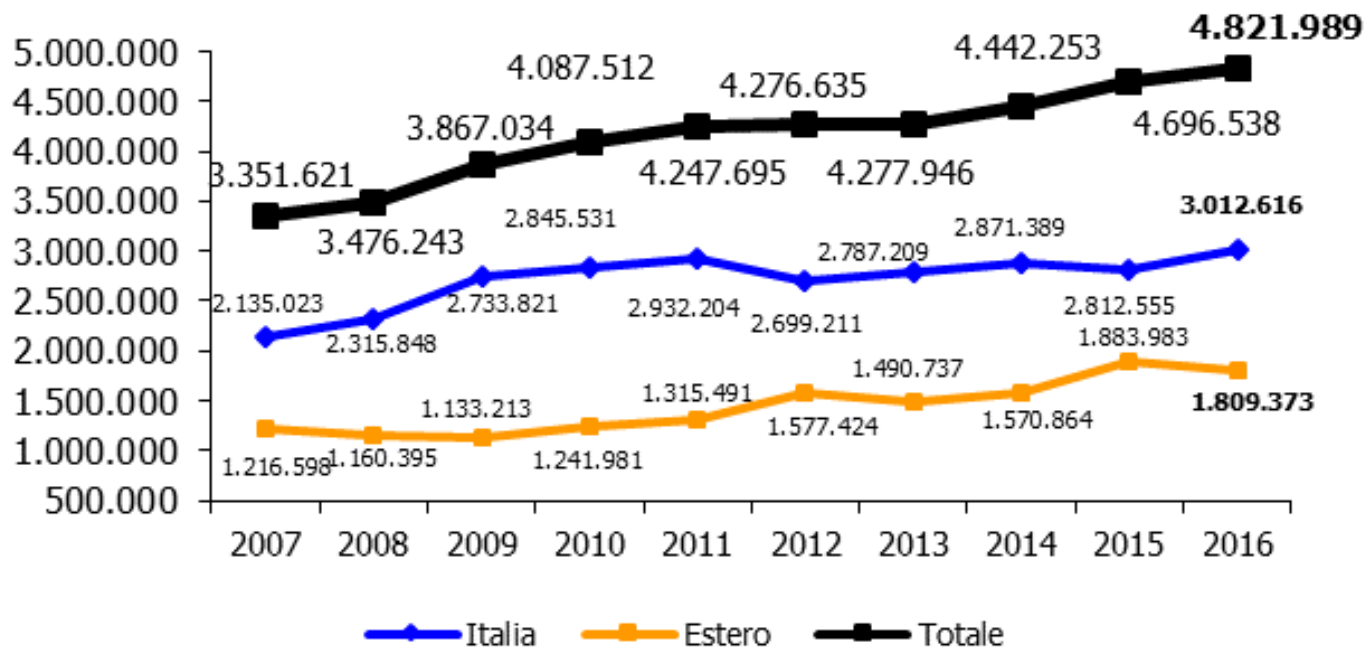


4 milioni e 800mila turisti in Piemonte

Arrivi in crescita: +2,67%

2016 vs 2007: +43,87%
2016 vs 2015: +2,67%

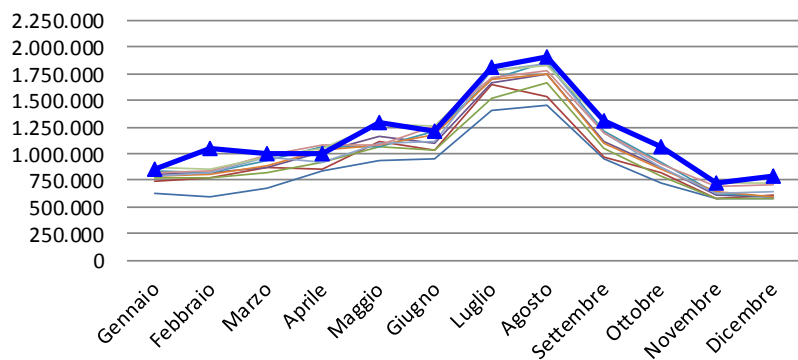
Trend Arrivi 2007 - 2016



Andamento mensile e stagionale

Maggiore numero di arrivi nel II semestre dell'anno

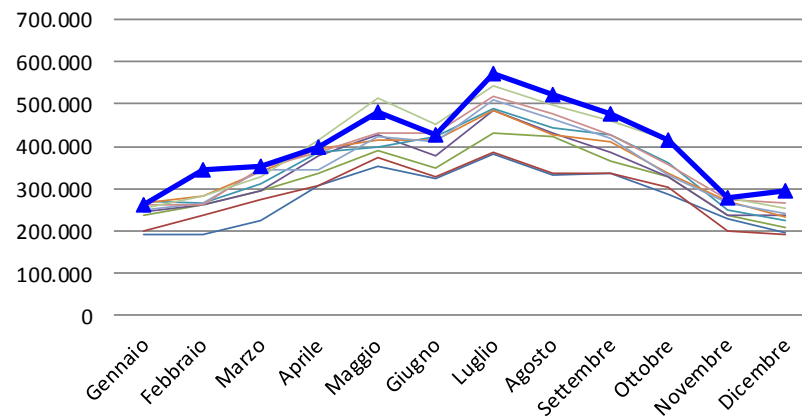
Trend Presenze Mensili



- L'estate attira oltre il **60% dei flussi turistici**.
- I pernottamenti crescono similmente nei due semestri, mentre **gli arrivi crescono di più nella seconda metà dell'anno**.

- Crescita nei **mesi estivi di luglio, agosto e settembre**.
- Particolare, picco di crescita a **febbraio** - oltre **+20% di arrivi e presenze** - e a **dicembre** - oltre **+15% di arrivi e quasi +9% di presenze**.

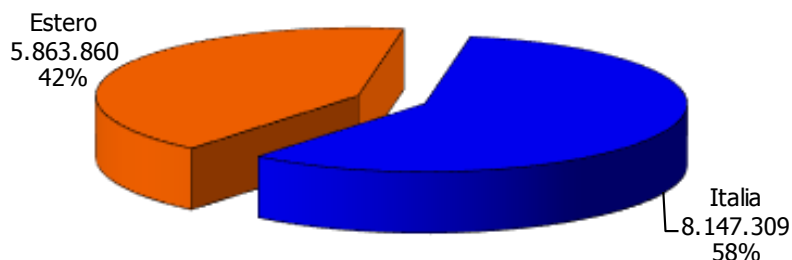
Trend Arrivi Mensili



I principali mercati

Italia, Germania, Francia, BeNeLux e Regno Unito

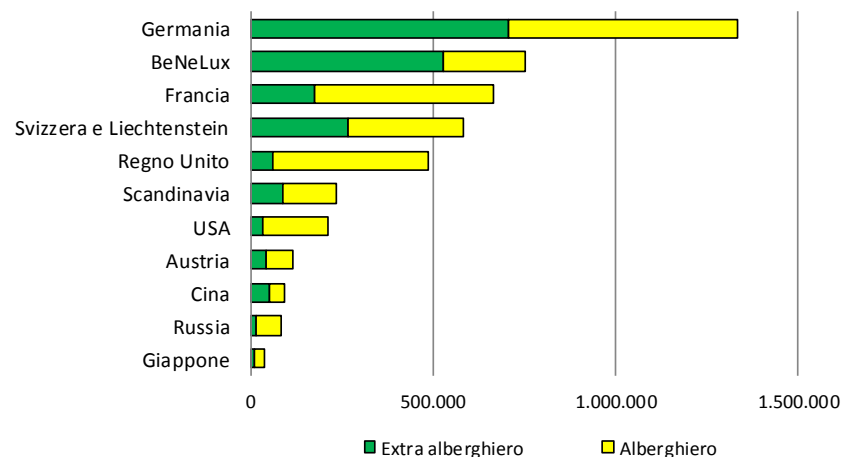
2016 Presenze



- La **Germania** è sempre il primo mercato estero e vale circa il **23% del totale estero**.
- A seguire **BeNeLux e Francia con quota pari a 13% e 11%** rispettivamente.

- La ripartizione delle presenze risulta pari a: **58% mercato italiano e 42% mercato straniero**.

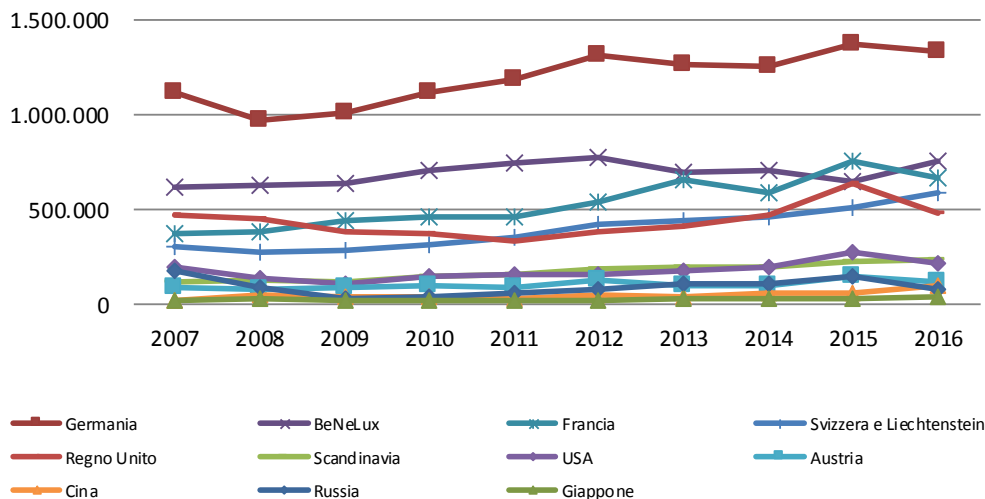
2016 Presenze - Mercati



Andamenti dei mercati

A livello regionale crescono i mercati del Nord Europa e rallentano i principali mercati tradizionali

Presenze Mercati
2007 -2016



Crescono

- **BeNeLux** +19% arrivi e +17% presenze,
- **Svizzera** +13% arrivi e +14% presenze,
- **Scandinavia** +5% arrivi e +2% presenze,

In flessione

- **Germania, Francia e Regno Unito**

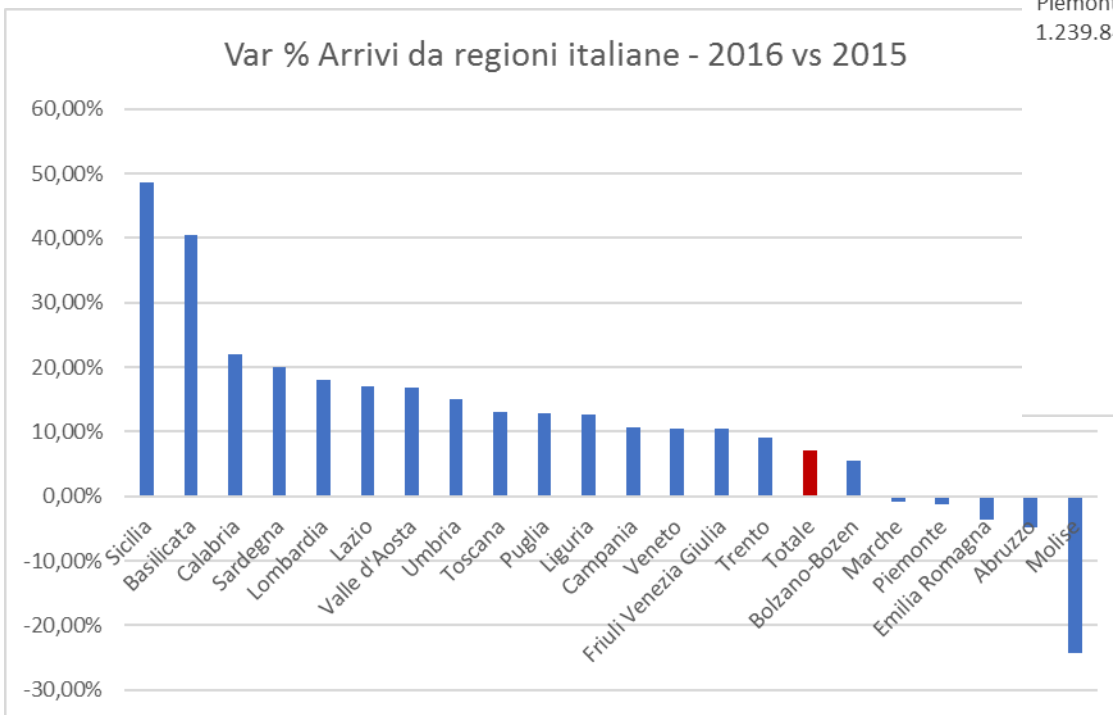
- La **Cina** registra +55% di presenze a fronte della flessione degli arrivi (circa -10%), ma con modalità diverse nei diversi segmenti territoriali.

Andamento del mercato Italia

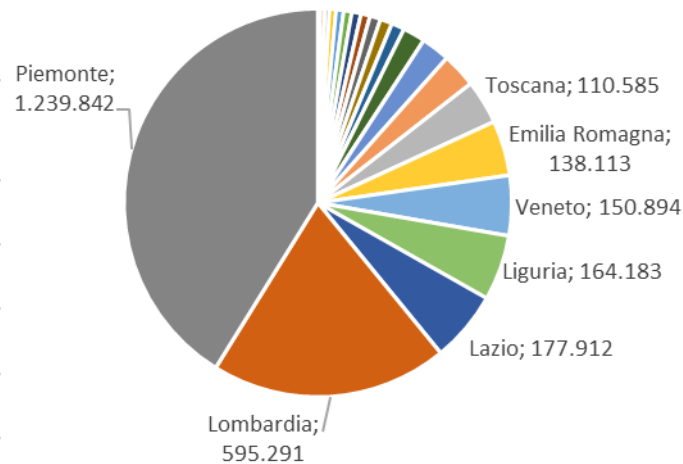
Crescono i flussi da quasi tutte le altre regioni

Fonte: elaborazione Osservatorio Turistico Regionale su base dati TURF della Regione Piemonte

Var % Arrivi da regioni italiane - 2016 vs 2015



Arrivi da regioni italiane - 2016

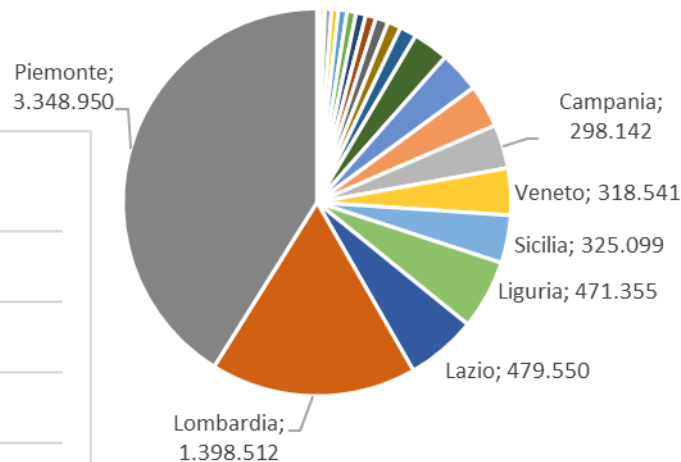


Andamento del mercato Italia

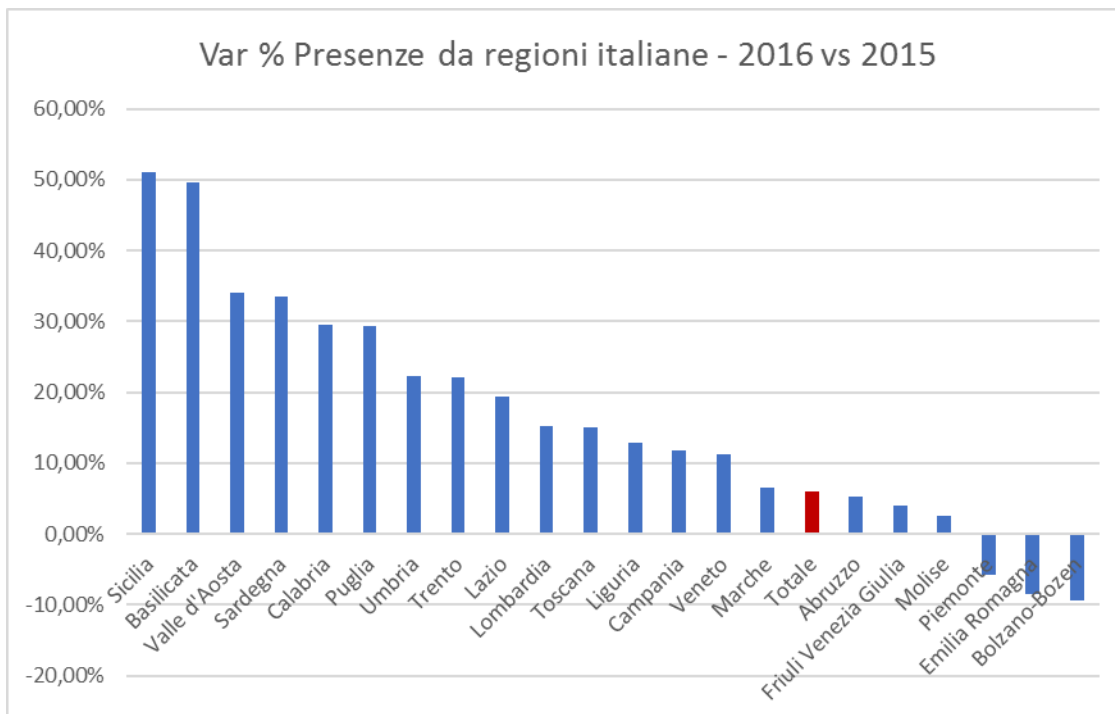
Crescono i flussi da quasi tutte le altre regioni

Fonte: elaborazione Osservatorio Turistico Regionale su base dati TURF della Regione Piemonte

Presenze da regioni italiane - 2016



Var % Presenze da regioni italiane - 2016 vs 2015

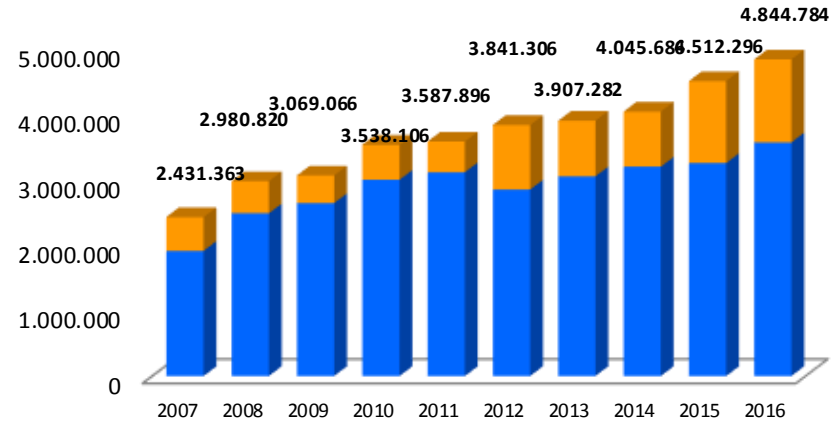


Torino e la prima cintura

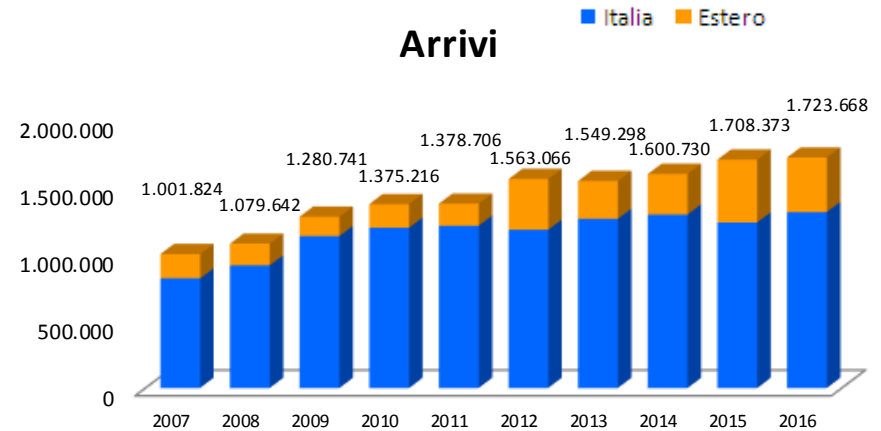
Nel 2016 crescono i flussi italiani e le presenze internazionali

- **Torino e la prima cintura registrano un saldo positivo negli arrivi (+1%) e un ottimo incremento nelle presenze +7% rispetto all'anno precedente.**
- **Incremento trainato dal mercato italiano; l'estero dopo il forte incremento dell'anno scorso, rallenta nel numero di arrivi (-13%) ma aumenta i pernottamenti (+1%).**

Presenze



Arrivi

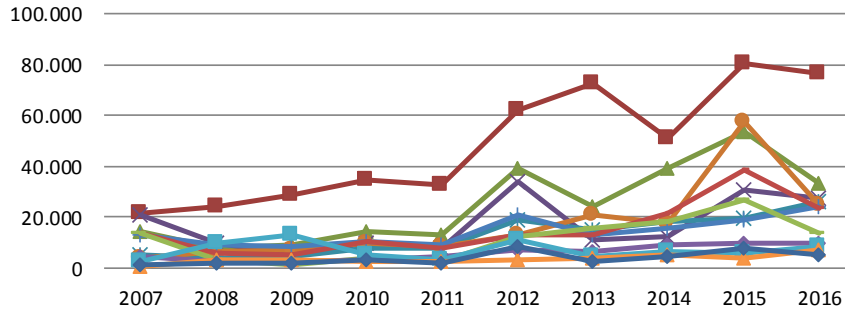


Torino e prima cintura

Svizzera, BeNeLux e Cina in aumento.

Battuta d'arresto per i mercati esteri vicini

**Arrivi Mercati
2007 -2016**



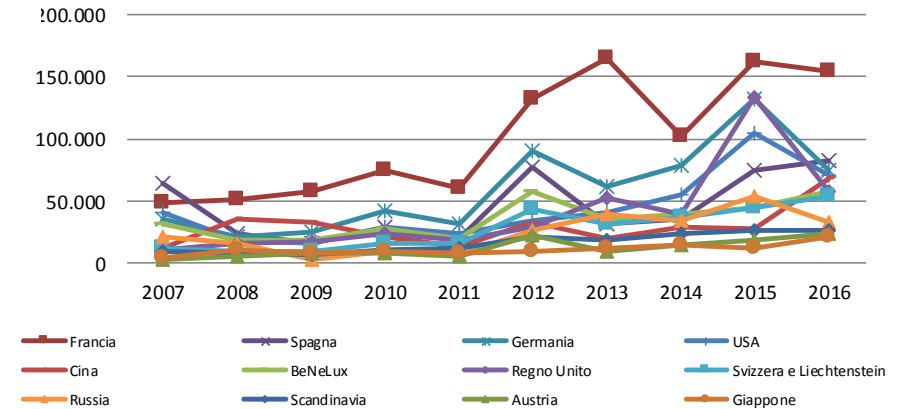
Crescono i flussi internazionali provenienti da:

BeNeLux: +27% presenze

Svizzera: +22% di presenze,

Cina: più che raddoppiate le presenze.

**Presenze Mercati
2007 -2016**



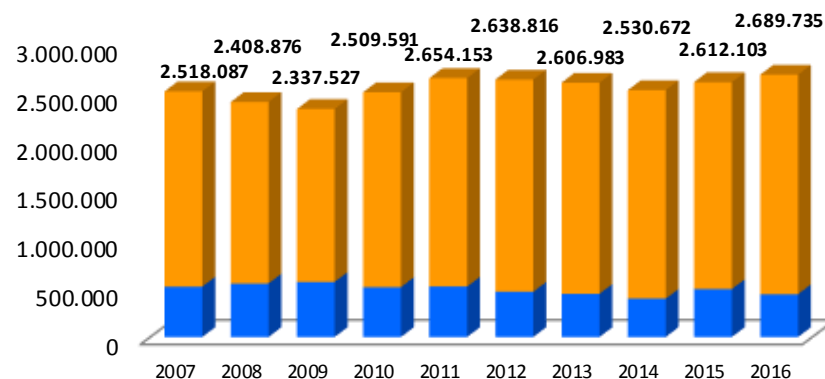
Dopo l'incremento a doppia cifra dell'anno precedente, **in calo Germania, Francia, Regno Unito e Usa.**

PIEMONTE I laghi – stagione estiva

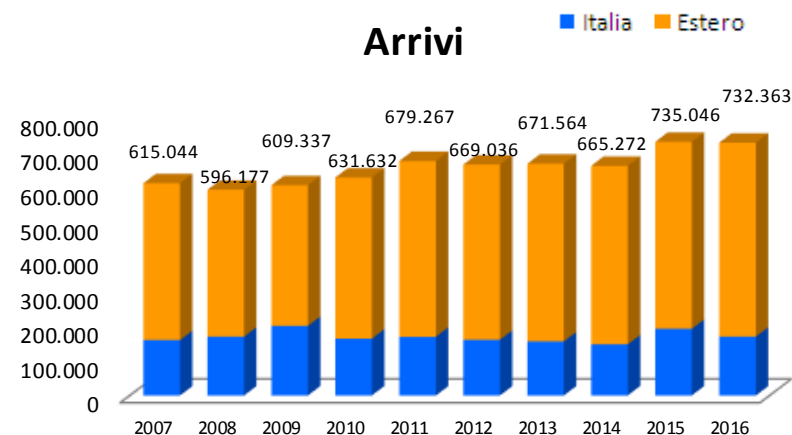
Fonte: elaborazione Osservatorio Turistico Regionale su base dati TURF della Regione Piemonte

- Gli **arrivi** registrano una flessione del **mercato italiano** e si fermano a **quota 732.363**: crescita degli **arrivi dall'estero (quasi +4%)**, non riesce a compensare pienamente la quota nazionale.
- Le **presenze** **cregono** e raggiungono **quasi soglia 2milioni e 690mila (+3%)**, con un **incremento dall'estero** più rilevante (+6%).

Presenze



Arrivi

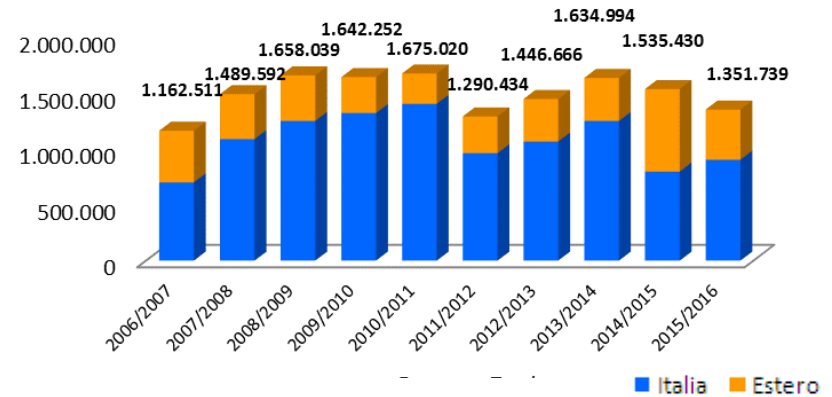


La montagna

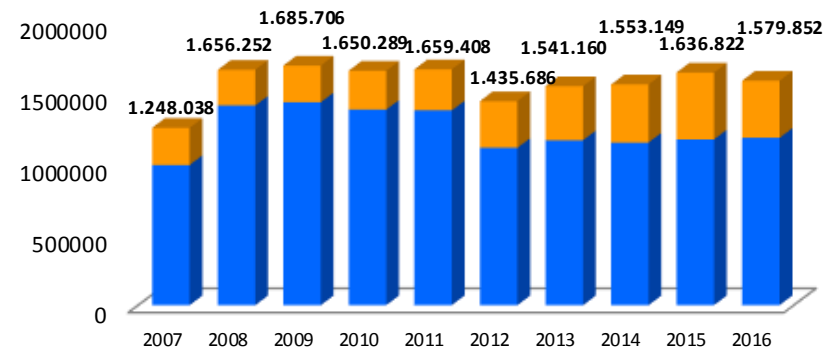
Calo dei flussi internazionali

- **La stagione invernale 2015 / 2016**, che ha chiuso con **+7% di arrivi e -12% di presenze**, ha risentito del **calo dei flussi esteri** che la **crescita dei flussi nazionali** non è riuscita pienamente a compensare.
- **La stagione estiva registra anch'essa un incremento del numero di turisti +5%** ma una flessione delle presenze dovuto alla componente estera.

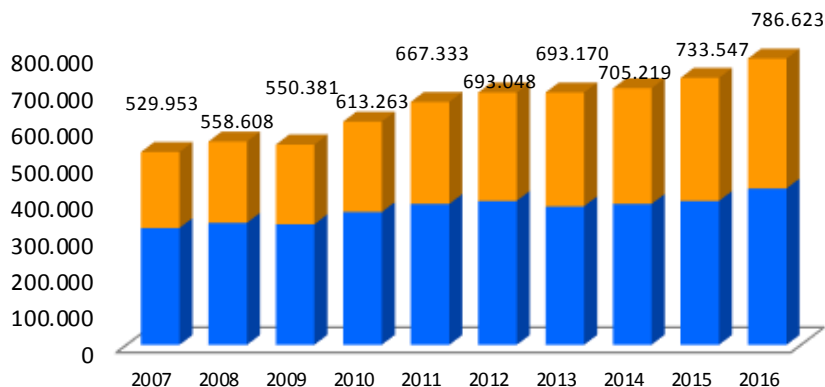
Presenze - Inverno



Presenze - Estate



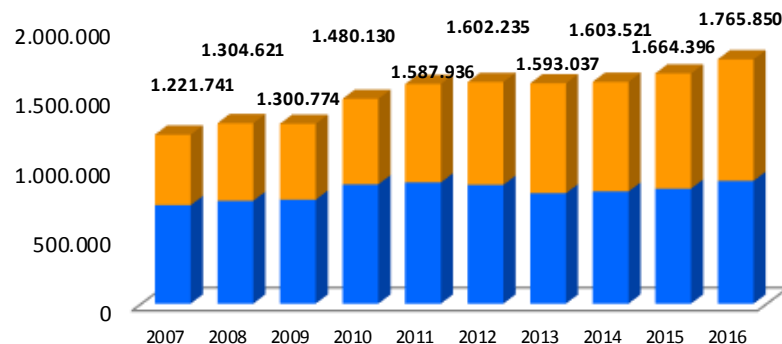
Arrivi



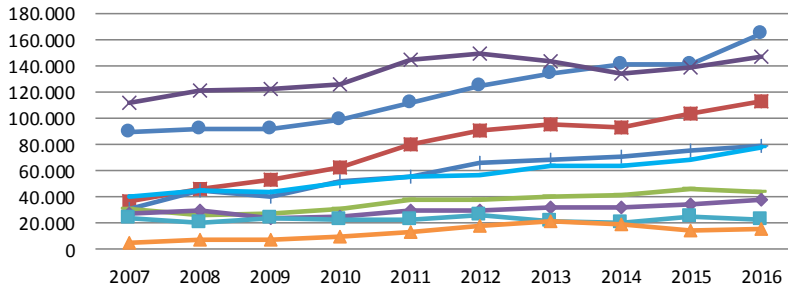
- **L'area – prodotto cresce** sia per numero di **arrivi (+7%)** che per numero di **presenze (+6%)**.
- **Cresce sia la componente italiana che estera:** per i pernottamenti **+7%** e **+5%** rispettivamente.

- **Il mercato estero** vale circa il **50%** delle presenze totali.
- **Gli arrivi dall'estero** rappresentano il **45%** del totale.

Presenze



Presenze Colline
Principali mercati di provenienza 2007 - 2016



In crescita i pernottamenti di tutti i principali mercati europei

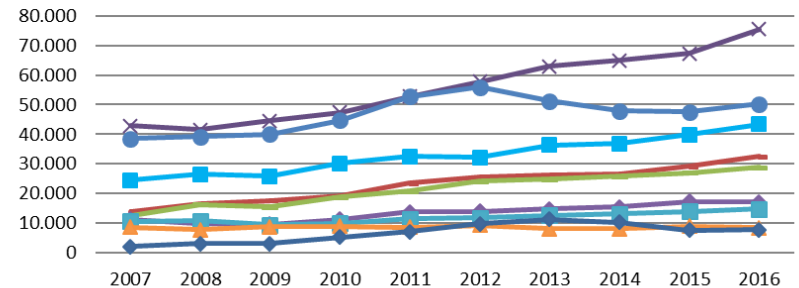
- **Svizzera:** +17% di presenze
- **Germania:** +6% di presenze
- **BeNeLux:** +9% di presenze
- **Scandinavia:** +5% di presenze
- **Francia:** +13% di presenze
- **Regno Unito:** +12% di presenze

In flessione il mercato **USA**: circa -5% di presenze

I primi tre mercati esteri del 2016 si riconfermano

- **Svizzera:** 164.830 presenze
- **Germania:** 146.570 presenze
- **BeNeLux:** 112.505 presenze

Arrivi Colline
Principali mercati di provenienza 2007 - 2016



PIEMONTE Focus ATL

Fonte: elaborazione Osservatorio Turistico Regionale su base dati TURF della Regione Piemonte

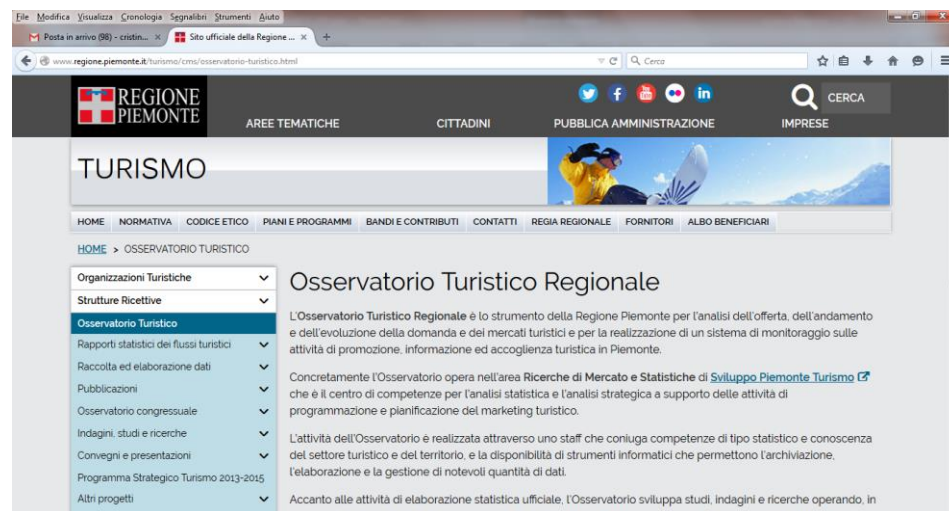
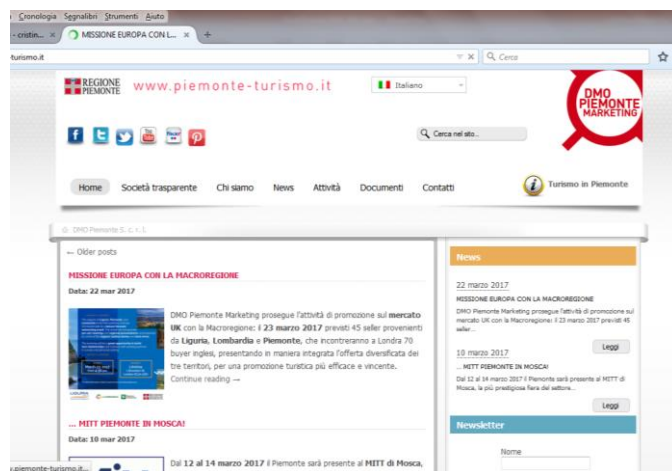


Anno ATL	2015		2016		2016 vs 2015	
	Arrivi	Presenze	Arrivi	Presenze	Arrivi	Presenze
1 - ATL Turismo Torino e Provincia	2.253.428	6.673.770	2.310.948	6.813.655	2,6%	2,1%
4 - ATL di Biella	87.544	254.179	86.358	243.060	-1,4%	-4,4%
5 - ATL della Valsesia e di Vercelli	94.757	309.240	96.774	289.256	2,1%	-6,5%
6 - ATL del Distretto Turistico dei Laghi	1.008.087	3.351.043	1.022.631	3.471.079	1,4%	3,6%
7 - ATL di Novara	194.006	392.781	180.901	385.898	-6,8%	-1,8%
8 - ATL delle Langhe e del Roero	288.076	658.933	315.819	707.420	9,6%	7,4%
9 - ATL di Cuneo	325.169	1.036.431	337.754	1.042.371	3,9%	0,6%
10 - ATL di Alessandria	312.737	684.575	323.136	709.640	3,3%	3,7%
11 - ATL di Asti	132.734	320.888	147.668	348.790	11,3%	8,7%
Totale	4.696.538	13.681.840	4.821.989	14.011.169	2,7%	2,4%





Il report completo sul sito www.piemonte-turismo.it e alla voce Osservatorio della sezione Turismo del sito della Regione Piemonte www.regione.piemonte.it



Per eventuali approfondimenti potete scrivere all'indirizzo osservatorio.turismo@piemonte-turismo.it